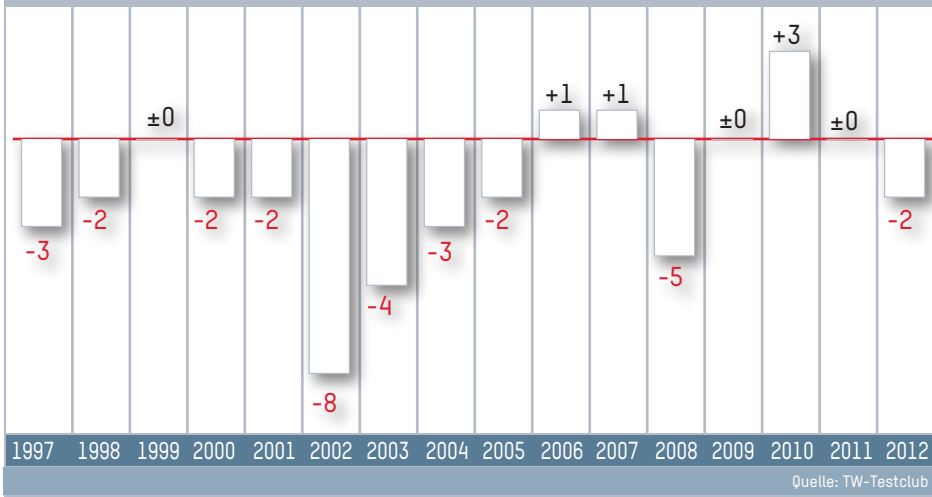


JAHRESUMSÄTZE 1997 - 2012

Umsatzveränderung in Prozent im Vergleich zum Vorjahr in Prozent



DAS JAHR 2012

Umsatzveränderung kumuliert per Ende Dezember 2012
im Vergleich zum Vorjahr. Angaben in Prozent

Gesamt Wert		-2
Gesamt Stück		-3
DOB-Spezialisten		-4
HAKA-Spezialisten		-3
Young Fashion-Spezialisten		-1
Modehäuser		-2
Textil- und Kaufhäuser		-2
niedriges Genre		-2
mittleres Genre		-3
hohes Genre		-1
Umsatzgröße bis 500.000 Euro		-2
500.000 bis 1,5 Mill. Euro		-2
1,5 Mill. bis 5 Mill. Euro		-3
ab 5 Mill. Euro		-2
Ortsgröße bis 10.000 Einwohner		-3
10.000 - 30.000		-1
30.000 - 100.000		-3
über 100.000		-3
1 a-Lage		-2
1 b-Lage		-2
Lage außerhalb		-3
Einkaufszentrum		-2
Einzelhaus		-2
bis 10 Filialen		-2
mehr als 10 Filialen		-2
Norden		-3
Osten		-2
Westen		-3
Süden		-2

Geschäftstypen

Genre

Umsatzgrößen

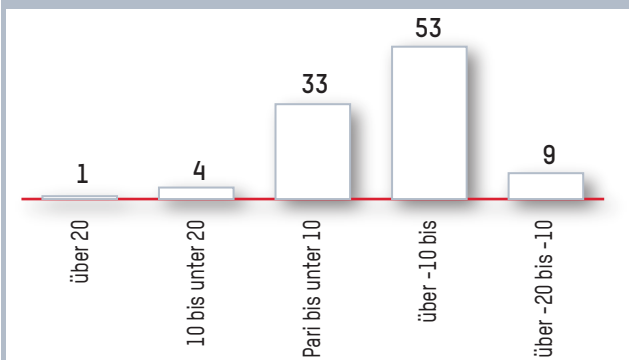
Ortsgrößen

Standorte

Filialen

Regionen

Verteilung der Ergebnisse in Prozent



Plus/Minus-Skala